

[Voir toutes les photos](#)



888 000 \$

67 Av. Broadview
Pointe-Claire
H9R 3Z3
Région Montréal
Quartier Centre Est
Près de Av. belmont
Plan d'eau

Genre de propriété	Maison à étages	Année de construction	1976
Type de bâtiment	Isolé (détaché)	Date de livraison prévue	
Intergénération		Saisonnier	
Dimensions du bâtiment	10,97 X 8,79 m irr	Reprise/Contrôle de justice	Non
Superficie habitable		Possibilité d'échange	
Superficie du bâtiment		Cert. de loc.	Oui (2025)
Dimensions du terrain		Numéro de matricule	
Superficie du terrain	1 170,6 mc	Date ou délai d'occupation	45 jours PA/PL acceptée
Cadastre	4251404	Signature de l'acte de vente	45 jours PA/PL acceptée
Zonage	Résidentiel		

Évaluation (municipale)		Taxes (annuelles)		Dépenses/Énergie (annuelles)	
Année	2021	Municipale	5 465 \$ (2025)	Frais communs	
Terrain	351 200 \$	Scolaire	699 \$ (2025)	Électricité	2 813 \$
Bâtiment	504 000 \$	Secteur		Mazout	
		Eau	124 \$ (2024)	Gaz	
Total	855 200 \$ (103,84%)	Total	6 288 \$	Total	2 813 \$

Pièce(s) et Espace(s) additionnel(s)					
Nbre pièces	15	Nbre chambres (hors-sol + sous-sol)	4+0	Nbre salles de bains + salles d'eau	1+1
Niveau	Pièce	Dimensions	Revêtement de sol	Information supplémentaire	
RDC	Salon	3,76 X 4,57 m	Parqueterie		
RDC	Salle à manger	3,07 X 4,06 m	Parqueterie		
RDC	Cuisine	2,9 X 3,99 m	Linoléum		
RDC	Salle d'eau	2,31 X 2,44 m	Tuiles		
2	Chambre à coucher principale	3,86 X 3,94 m	Parqueterie		
2	Chambre à coucher	3,05 X 3,2 m	Parqueterie		
2	Chambre à coucher	2,95 X 4,11 m	Parqueterie		
2	Bureau	3,58 X 3,25 m	Parqueterie		
2	Salle familiale	3,45 X 6,45 m	Parqueterie	Foyer-Poêle.	
2	Salle de bains	2,62 X 2,57 m	Tuiles		
SS1	Salle de jeux	3,76 X 4,57 m	Béton		
SS1	Salle de lavage	2,9 X 3,43 m	Béton		
SS1	Salle de bains	2,18 X 2,41 m	Béton	ébauche pour salle de bain	
SS1	Rangement	2,9 X 3,2 m	Béton		
SS1	Utilité	2,9 X 2,44 m	Béton		
Espace additionnel			Dimensions		

Caractéristiques

Système d'égouts	Municipalité	Appareils loc. (mens.)	
Approvisionnement eau	Municipalité	Rénovations	
Fondation	Béton coulé	Piscine	
Revêtement de la toiture	Bardeaux d'asphalte	Stat. (total)	Allée (3), Garage (1)
Revêtement		Allée	Asphalte, Double largeur ou plus
Fenestration		Garage	Attaché, Simple largeur
Type de fenestration		Abri d'auto	
Énergie/Chauffage	Électricité	Terrain	Bordé par des haies
Mode chauffage	Air soufflé (pulsé)	Topographie	
Sous-sol	6 pieds et plus	Particularités du site	
Salle de bains		Eau (accès)	
Inst. laveuse-sécheuse	Lav/Sech (Sous-sol 1)	Vue	
Foyer-Poêle	Foyer au bois	Proximité	Autoroute, Cégep, École primaire, École secondaire, Garderie/CPE, Golf, Hôpital, Parc, Piste cyclable, Ski de fond, Train de banlieue, Transport en commun, Terra Cotta
Armoires cuisine		Particularités du bâtiment	
Commodités -	Ouvre-porte électrique (garage),	Efficacité énergétique	
Unité/propriété	Thermopompe centrale	Adapté pers. mobilité réduite	
Restrictions/Permissions			
Animaux			

Inclusions

luminaires, lave-vaisselle, réfrigérateur, hotte/micro-ondes, couvre-fenêtres, étagères au sous-sol, bureau dans le bureau, aspirateur central et accessoires, ouvre-porte de garage électronique et 1 télécommande

Exclusions**Remarques**

Soigneusement entretenue par les propriétaires d'origine, cette maison de 4 chambres et 2,5 salles de bain présente un intérieur lumineux, spacieux et au cachet unique, idéal pour la vie de famille. Garage simple avec bureau et salle familiale au-dessus, planchers de parquet partout et terrain de 12 000 pi² idéal pour activités extérieures. Mises à jour de qualité : fournaise, thermopompe, toit, chauffe-eau. Sous-sol non aménagé avec salle de lavage, aire de jeux, garde-robe en cèdre et préinstallation pour 2e salle de bain - à personnaliser selon vos goûts. Propriété exceptionnelle dans l'un des secteurs les plus recherchés de Pointe-Claire!

Addenda

écoles à proximité :

École primaire Clearpoint
 École primaire St. John Fisher
 École primaire Pointe Claire
 École primaire Marguerite Bourgeoys
 École secondaire John Rennie
 École secondaire St. Thomas
 École secondaire Lindsay Place
 École secondaire Riverdale

Vente avec exclusion(s) de garantie légale : La vente est effectuée sans garantie légale quant à la qualité et aux risques et périls de l'acheteur.

Déclaration du vendeur

Oui DV-75933

Source

ROYAL LEPAGE VILLAGE, Agence immobilière

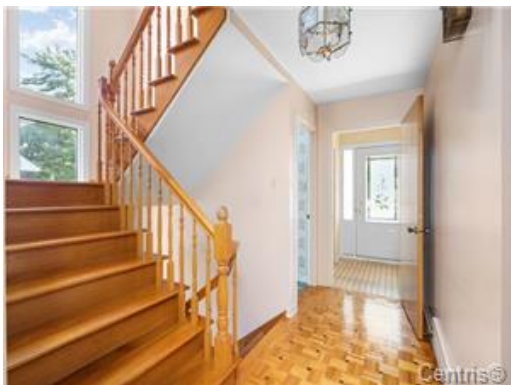
La présente ne constitue pas une offre ou une promesse pouvant lier le vendeur à l'acheteur, mais une invitation à soumettre de telles offres ou promesses.



Façade



Hall d'entrée/Vestibule



Hall d'entrée/Vestibule



Terrasse



Salon



Salle à manger



Hall d'entrée/Vestibule



Salle à manger



Cuisine



Cuisine



Salle d'eau



Hall d'entrée/Vestibule



Hall d'entrée/Vestibule



Chambre à coucher



Salle communautaire



Salle communautaire



Bureau



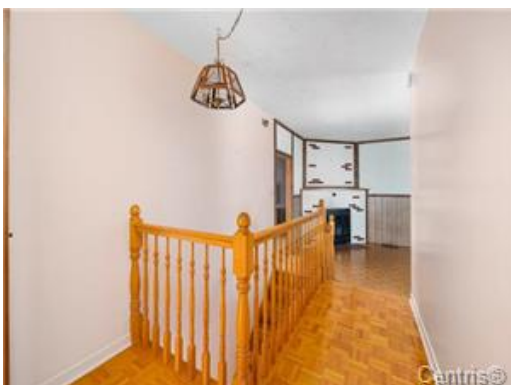
Salle familiale



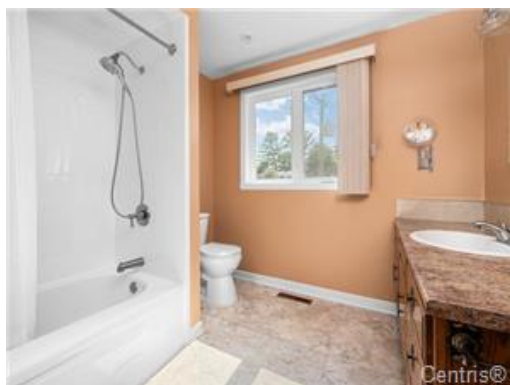
Salle familiale



Salle familiale



Hall d'entrée/Vestibule



Salle de bains



Cour



Face arrière